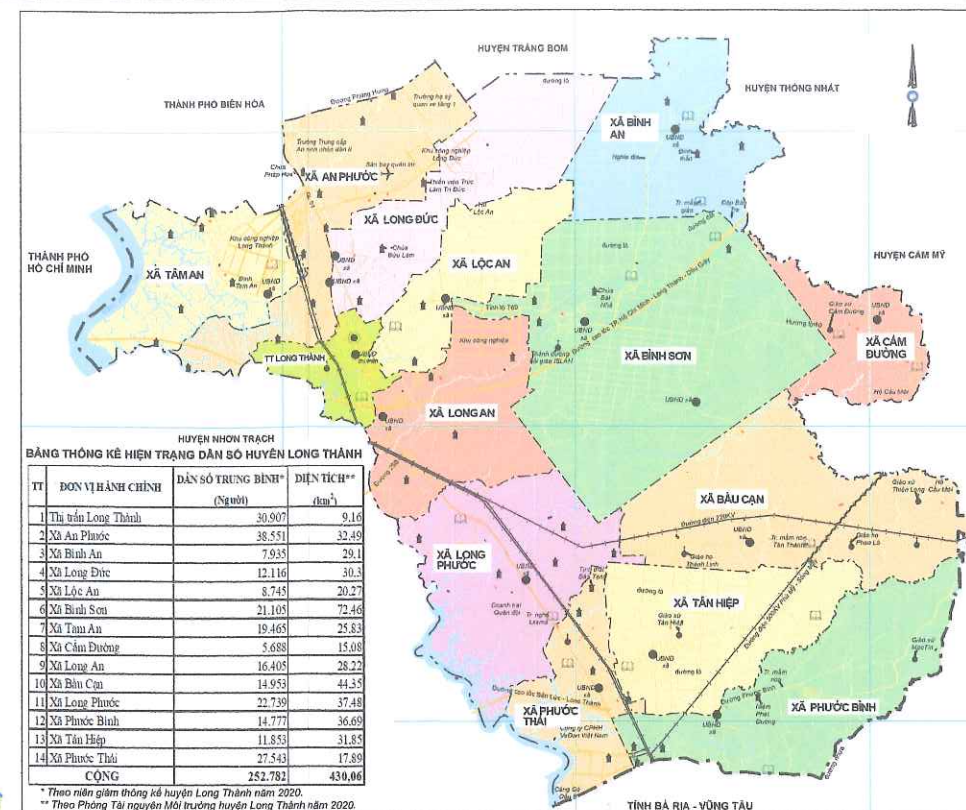
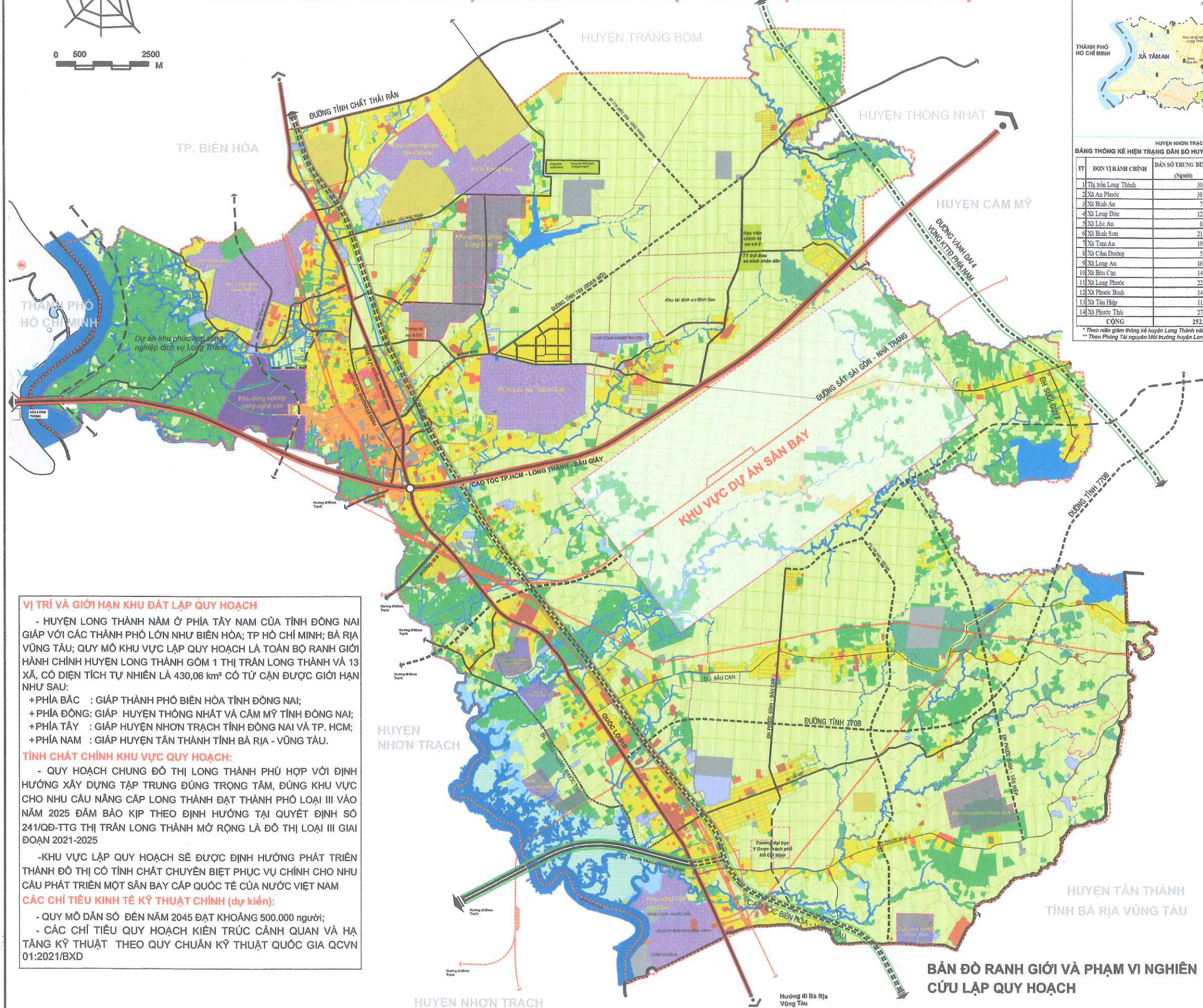


HUYỆN LONG THÀNH, TỈNH ĐỒNG NAI

NHIỆM VỤ QUY HOẠCH CHUNG ĐÔ THỊ LONG THÀNH, TỈNH ĐỒNG NAI ĐẾN NĂM 2045

BẢN ĐỒ RANH GIỚI VÀ PHẠM VI NGHIÊN CỨU LẬP QUY HOẠCH CHUNG ĐÔ THỊ



- GHI CHÚ:**
- VÙNG PHÁT TRIỂN DÂN CƯ ĐT
 - VÙNG PT DÂN CƯ NÔNG THÔN
 - ĐẤT GIÁO DỤC
 - ĐẤT TÔN GIÁO, DI TÍCH
 - KHU NGHĨA TRANG
 - KHU CÔNG NGHIỆP- NHÀ MÁY
 - KHU SẢN XUẤT
 - ĐẤT CÂY XANH ĐTTT
 - ĐẤT CÂY NÔNG NGHIỆP
 - ĐẤT CÂY CÔNG NGHIỆP
 - ĐẤT CÂY LÂM NGHIỆP
 - ĐẤT CÂY NGẬP MẶN
 - ĐẤT NUÔI TRỒNG THỦY SẢN
 - CÂY BUI
 - ĐẤT CÂY ẨM QUẢ
 - MẬT NƯỚC
 - KHU AN NINH QUỐC PHÒNG
 - RANH GIỚI XÃ
 - RANH LẬP QUY HOẠCH
 - RANH DỰ ÁN

VỊ TRÍ VÀ GIỚI HẠN KHU ĐẤT LẬP QUY HOẠCH

- HUYỆN LONG THÀNH NẸM Ở PHÍA TÂY NAM CỦA TỈNH ĐỒNG NAI GIÁP VỚI CÁC THÀNH PHỐ LỚN NHƯ BIÊN HÒA; TP HỒ CHÍ MINH; BÀ RỊA VŨNG TÀU; QUY MÔ KHU VỰC LẬP QUY HOẠCH LÀ TOÀN BỘ RANH GIỚI HÀNH CHÍNH HUYỆN LONG THÀNH GỒM 1 THỊ TRẤN LONG THÀNH VÀ 13 XÃ, CÓ DIỆN TÍCH TỰ NHIÊN LÀ 430,06 km² CÓ TỬ CẬN ĐƯỢC GIỚI HẠN NHƯ SAU:

- +PHÍA BẮC : GIÁP THÀNH PHỐ BIÊN HÒA TỈNH ĐỒNG NAI;
- +PHÍA ĐÔNG: GIÁP HUYỆN THÔNG NHẤT VÀ CẨM MỸ TỈNH ĐỒNG NAI;
- +PHÍA TÂY : GIÁP HUYỆN NHƠN TRẠCH TỈNH ĐỒNG NAI VÀ TP. HCM;
- +PHÍA NAM : GIÁP HUYỆN TÂN THÀNH TỈNH BÀ RỊA - VŨNG TÀU.

TÍNH CHẤT CHÍNH KHU VỰC QUY HOẠCH:

- QUY HOẠCH CHUNG ĐÔ THỊ LONG THÀNH PHÙ HỢP VỚI ĐỊNH HƯỚNG XÂY DỰNG TẬP TRUNG ĐÚNG TRỌNG TÂM, ĐÚNG KHU VỰC CHO NHU CẦU NÂNG CẤP LONG THÀNH ĐẠT THÀNH PHỐ LOẠI III VÀO NĂM 2025 ĐẢM BẢO KỊP THEO ĐỊNH HƯỚNG TẠI QUYẾT ĐỊNH SỐ 241/QĐ-TTg THỊ TRẤN LONG THÀNH MỞ RỘNG LÀ ĐÔ THỊ LOẠI III GIAI ĐOẠN 2021-2025

-KHU VỰC LẬP QUY HOẠCH SẼ ĐƯỢC ĐỊNH HƯỚNG PHÁT TRIỂN THÀNH ĐÔ THỊ CÓ TÍNH CHẤT CHUYÊN BIỆT PHỤC VỤ CHÍNH CHO NHU CẦU PHÁT TRIỂN MỘT SÂN BAY CẤP QUỐC TẾ CỦA NƯỚC VIỆT NAM

CÁC CHỈ TIÊU KINH TẾ KỸ THUẬT CHÍNH (dự kiến):

- QUY MÔ DÂN SỐ ĐẾN NĂM 2045 ĐẠT KHOẢNG 500.000 người;
- CÁC CHỈ TIÊU QUY HOẠCH KIẾN TRÚC CẢNH QUAN VÀ HẠ TẦNG KỸ THUẬT THEO QUY CHUẨN KỸ THUẬT QUỐC GIA QCVN 01:2021/BXD

BẢN ĐỒ RANH GIỚI VÀ PHẠM VI NGHIÊN CỨU LẬP QUY HOẠCH

CƠ QUAN PHÊ DUYỆT:
THỦ TƯỚNG CHÍNH PHỦ

KÈM THEO QUYẾT ĐỊNH SỐ:.....

CƠ QUAN THẨM ĐỊNH:
BỘ XÂY DỰNG

KÈM THEO BÁO CÁO SỐ:.....

CƠ QUAN THỎA THUẬN:
SỞ XÂY DỰNG TỈNH ĐỒNG NAI

KÈM THEO CÔNG VĂN SỐ:.....

CƠ QUAN TỔ CHỨC LẬP QUY HOẠCH:
ỦY BAN NHÂN DÂN HUYỆN LONG THÀNH
(THEO CÔNG VĂN SỐ 799/UBND-KT NGÀY 15/09/2021 CỦA UBND TỈNH ĐỒNG NAI)

KÈM THEO CÔNG VĂN SỐ:.....

ĐẠI DIỆN CHỦ ĐẦU TƯ:
PHÒNG QUẢN LÝ ĐÔ THỊ HUYỆN LONG THÀNH

KÈM THEO CÔNG VĂN SỐ:.....

CÔNG TRÌNH - ĐỊA ĐIỂM: ĐỒ ÁN QUY HOẠCH CHUNG ĐÔ THỊ LONG THÀNH, TỈNH ĐỒNG NAI ĐẾN NĂM 2045.

Huyện Long Thành, tỉnh Đồng Nai

TÊN BẢN VẼ: **BẢN ĐỒ RANH GIỚI VÀ PHẠM VI NGHIÊN CỨU LẬP QUY HOẠCH CHUNG ĐÔ THỊ**

BẢN VẼ: QH02	GHÉP: H1 A0	TỶ LỆ: 1/...000	NĂM: 2022
THIẾT KẾ	KS. NGUYỄN HOÀNG PHÚC		
	KTS. BÙI MẠI TRUỒN		
CHỦ TRÌ	Ths.KTS. NGUYỄN CÔNG HƯNG		
CN THIẾT KẾ	Ths.KTS. NGUYỄN CÔNG HƯNG		
QL KỸ THUẬT	KTS. LƯU HOÀNG AN		
TÊN GIÁM ĐỐC TÊN CHỦ NGHĨA:	CÔNG TY CỔ PHẦN TƯ VẤN XÂY DỰNG VÀ QUY HOẠCH VIỆT NAM		

TÊN CÔNG TRÌNH: ĐỒ ÁN QUY HOẠCH CHUNG ĐÔ THỊ LONG THÀNH, TỈNH ĐỒNG NAI ĐẾN NĂM 2045

TÊN BẢN VẼ: BẢN ĐỒ RANH GIỚI VÀ PHẠM VI NGHIÊN CỨU LẬP QUY HOẠCH CHUNG ĐÔ THỊ

QH02